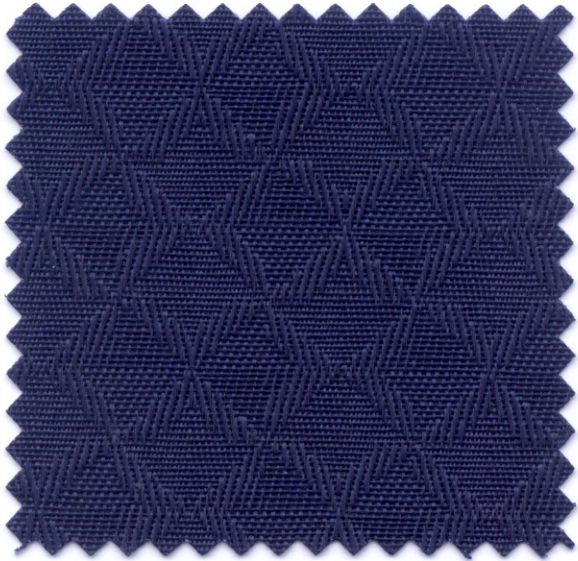


/ Facet
Grade 2

2



53F Fleet

Seating / Tackboards / Screens
Sièges / Babillards / Écrans diviseurs



52F Cork



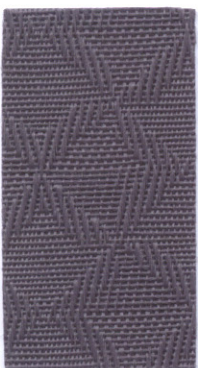
57F Evergreen



51F Cadet



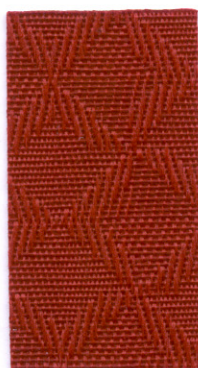
54F Copper



50F Smoke



55F Amethyst



56F Scarlet



58F Black



59F Raisin

Technical Information
Renseignements techniques

/ Facet
Grade 2

FABRIC / TISSU

Weight / Poids
Width / Largeur
Content / Teneur
Abrasion resistance / Résistance à l'abrasion
Colorfastness to light / Résistance à la lumière
Cleanability / Nettoyabilité
Flammability / Inflammabilité

11.8 ± 1 oz / 11,8 ± 1 oz
54"
100% Polyester
50000 Double rubs / Frottements doubles
L5
Water based cleaners / Nettoyants à base d'eau
Passes California #117 - Section E / Réponds aux normes
California #117 - Section E
ASTM-E-84 (CS191-53) Class / Classe 1 or / ou A
BIFMA - Class / Classe 1

Dye lots may vary slightly from samples shown / La teinte peut être différente des échantillons présentés

99 St-Pierre
St-Pie, Québec
Canada JOH 1W0

Tel. 450.772.2495 / 1.888.522.2773
Fax. 450.772.2632

GROUPE
LACASSE

www.grounelacasse.com