

/ Crepe
Grade 3

3

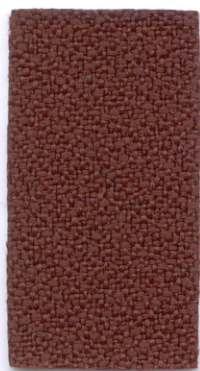
Seating / Tackboards / Screens
Sièges / Babillards / Écrans diviseurs



CPT14 Imperial



CPT71 Persimmon



CPT96 Bordeaux



CPT89 Storm



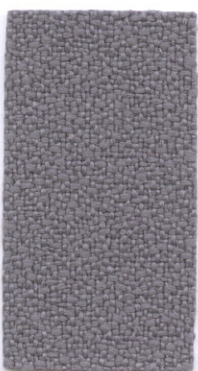
CPT13 Sandstone



CPT74 Navy



CPT72 Rye



CPT27 Wolf



CPT88 Marine



CPT85 Onyx

Technical Information
Renseignements techniques

/ Crepe
Grade 3

FABRIC / TISSU

Weight / Poids
Width / Largeur
Content / Teneur
Abrasion resistance / Résistance à l'abrasion
Colorfastness to light / Résistance à la lumière
Cleanability / Nettoyabilité
Flammability / Inflammabilité

12.75 oz per linear yard / 12,75 oz par verge linéaire
54"
100% Polyester
50000 Double rubs / Frottements doubles
Class / Classe 4
Water based cleaners / Nettoyants à base d'eau
Passes California #117 - Section E / Réponds aux normes
California #117 - Section E

FABRIC / TISSU

C33 - CAL 133 OPTION

Weight / Poids
Width / Largeur
Content / Teneur
Backing / Support

Abrasion resistance / Résistance à l'abrasion
Colorfastness to light / Résistance à la lumière
Cleanability / Nettoyabilité
Flammability / Inflammabilité

27 oz per linear yard / 27 oz par verge linéaire
54"
100% Polyester
Intumescent coated, glass core, cotton wrapped yarn, 30-50 mil. thick /
Revêtement intumescent, centre de verre, enveloppé de coton,
30 à 50 mil. d'épaisseur
50000 Double rubs / Frottements doubles
Class / Classe 4
Water based cleaners / Nettoyants à base d'eau
Passes California #117 - Section E / Réponds aux normes
California #117 - Section E
(Approved models using this fabric pass California #133 / Les modèles
approuvés qui utilisent ce tissu répondent à la norme California #133)

Dye lots may vary slightly from samples shown / La teinte peut être différente des échantillons présentés

99 St-Pierre
 St-Pie, Québec
 Canada J0H 1W0

Tel. 450.772.2495 / 1.888.522.2773
 Fax. 450.772.2632

www.grounelacasse.com



*CAL-133 option carries an upcharge.

*L'option CAL-133 occasionne des frais supplémentaires.